

# Maankohoaminen | 6

## Maankohoaminen tulevaisuudessa

TEHTÄVÄT/FAKTA / Taso 1





Maankohoaminen | 6

# Maankohoaminen tulevaisuudessa

**Huom!** Koko luokka/ryhmä suorittaa tehtävän yhdessä opettajan kanssa.



Olivatkohan nämä ranta-aitat näin pitkällä sisämaassa, kun ne rakennettiin?

KUVA: Liselott Nyström Forsén

1.

**Pohdi kysymyksiä.**

Vastauksia ei tarvitse tietää.

- Oletko joskus nähnyt laiturin, ranta-aitan tai venevajan kaukana rannasta?



## 2.

**Muodostakaa maahan ympyrä joko köydestä tai hyppynarusta, piirtämällä hiekkaan tai rakentakaa se kivistä, kepeistä, heinistä tai muusta luonnonmateriaalista.** Ympyrän sisään jäävä alue on maa ja ulkopuolelle jäävä alue meri.

Seuraavaksi kukin ottaa kiven tai kepin, joka esittää ranta-aittaa tai laituria. Sijoittakaa aitat ja laiturit paikkaan, johon arvelette olevan hyvä rakentaa.

*Jos aika riittää, voitte asetella myös meressä, metsässä ja rannalla eläviä eläimiä (ks. tietosivu) omiin elinympäristöihinsä ja keskustella siitä, mitä eläimille maankohoamisen yhteydessä tapahtuu.*

Lue maankohoamista tulevaisuudessa käsittelevä tietosivu (joko koko luokalle, jokainen itse tai pienryhmissä).

Tehkää nyt suurempi ympyrä kiertämään ensimmäistä ympyrää. Uuden ympyrän sisäpuolelle jäävä alue edustaa maankohoamisen myötä muodostunutta maata. Uuden ympyrän ulkopuolelle jäävä alue on meri. Vanha ympyrä edustaa aikaisempaa rantaa.



## 3.

**Keskustelkaa vanhaan ja uuteen rantaan liittyen siitä, mitä tapahtuu oppilaiden ”rakentamille” ranta-aitoille ja silloille.**

Jos käsittelette myös eläimiä, keskustelkaa myös siitä, mitä niille tapahtuu.

Voitte pohtia seuraavia kysymyksiä:

- Mitä rannallenne on ajan kuluessa tapahtunut?
- Entä aitoille ja laitureille?
- Haluatteko niiden jäävän edelleen sinne, minne ne alun perin rakennettiin?
- Mitä eläimille on tapahtunut? Onko osa niistä vaihtanut asuinpaikkaa?

Maankohoaminen | 6

## Maankohoaminen tulevaisuudessa

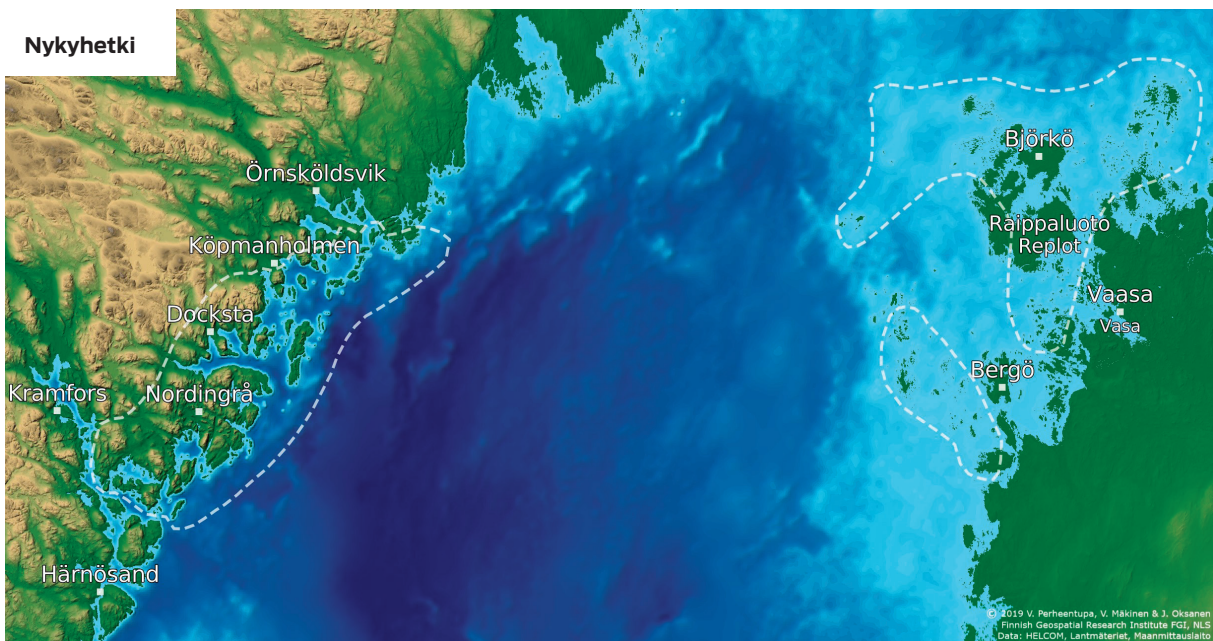
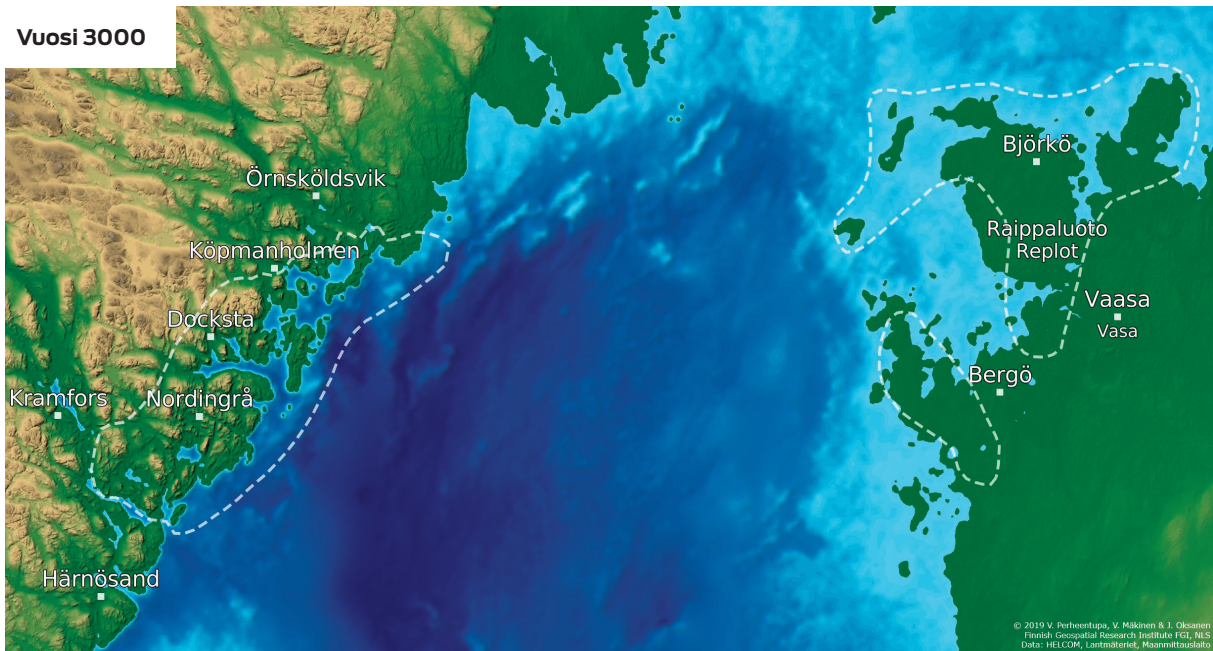


Monet merenrantaan rakennetut talot sijaitsevat nyt kaukana sisämaassa. Tässä näet merenpinnan tason 1900-luvulla. On helppo huomata, kuinka paljon maa kohoaa.

KUVA: Malin Henriksson

Maankohoaminen tarkoittaa, että maa nousee koko ajan ylöspäin. Se tapahtuu niin hitaasti, ettemme näe sitä. Mannerjäätikkö painoi maata alaspäin, mutta jään sulamisen jälkeen maa on kohonnut yhteensä 800 metriä. Tällä hetkellä maa kohoaa noin yhdeksän millimetriä vuodessa. Sadassa vuodessa se kohoaa siis melkein kokonaisen metrin. Tutkijat uskovat, että maankohoaminen jatkuu vielä useita tuhansia vuosia.





Tällaiselta maisema voi näyttää tuhannen (1 000) vuoden kuluttua. Silloin monet saaret ovat kiinni mantereessa.

Kun maa kohoaa, rannat jäävät kauas sisämaahan. Niillä alkaa kasvaa metsää. Osa eläimistä ja kasveista voi elää vain lähellä vettä. Niiden täytyy siis koko ajan vaihtaa asuinpaikkaansa pysyäkseen rannalla.



