



Luonto | 3

Kilkki

TEHTÄVÄT/FAKTA / Taso 2



Luonto | 3

Kilkki

Kuvassa oleva eläin on sukua siiroille, joita löytyy kivien alta ja puutarhamullasta. Missä se mahtaa elää? KUVA: Essi Keskinen

1.**Katso kuvaa ja pohdi kysymyksiä.**

Voit pohtia asiaa itseksesi tai keskustella siitä muiden kanssa, mutta oikeita vastauksia ei tarvitse tietää. Aikaa on noin 5 minuuttia.

- Oletko nähnyt tällaisen äyriäisen meressä tai järvessä?
- Yleensä se viihtyy erittäin kylmissä merissä.

Mitenköhän se on päätenyt Itämereen?



2.

Lue kilkistä kertova teksti.

Käytä omaa kehoasi tai luonnosta löytämäsi materiaalia ja näytä, miltä kilkki näyttää. Aikaa on noin 15 minuuttia.



3.

Näytä kilkki muille ja kerro siitä.

Vastaa esittelyssä seuraaviin kysymyksiin:

- Mikä äyriäinen on nimeltään?
- Mistä sen tunnistaa? Näytä, minkä kokoinen se on.
- Miten se on päätynyt Itämereen?

Luonto | 3

Kilkki

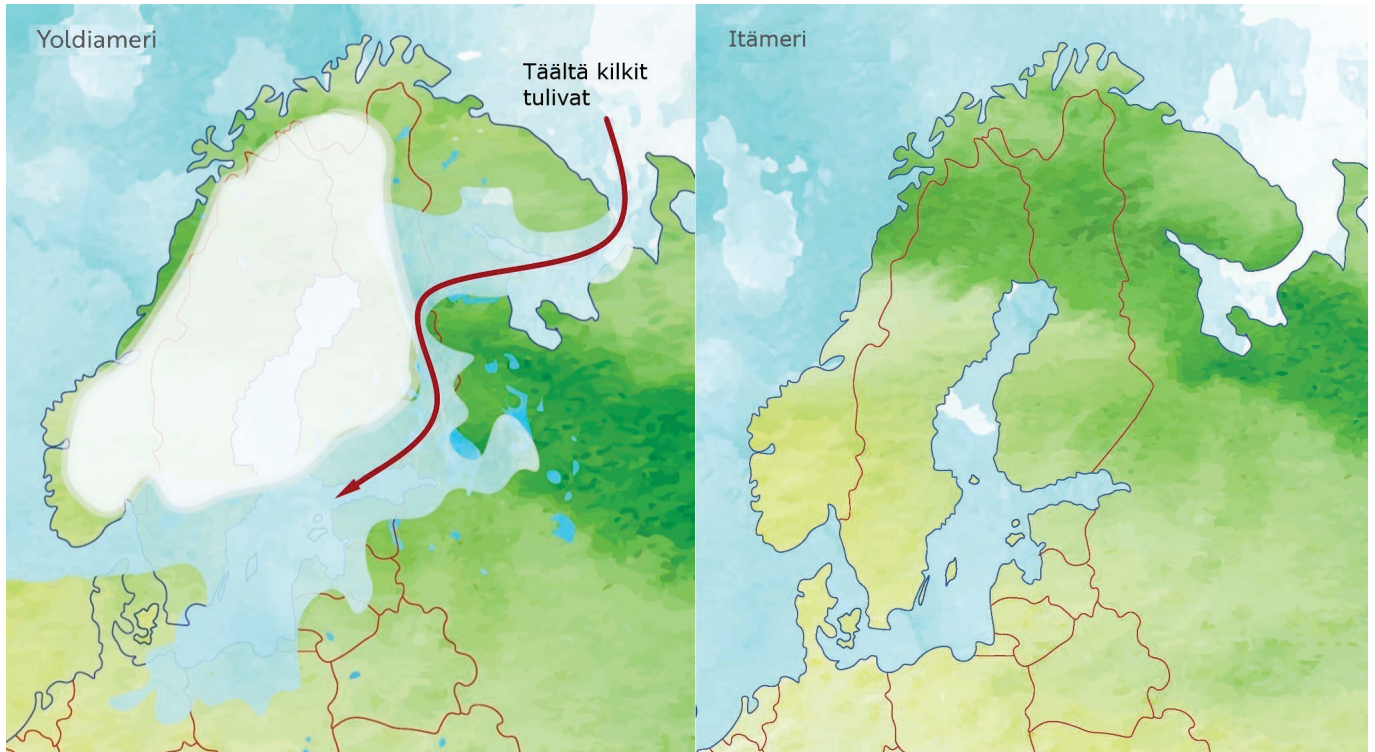


Ensimmäiset kilkit tulivat Itämereen useita tuhansia vuosia sitten. Ne sopeutuivat, kun vesi lämpeni, ja viihtyivät yhä alueella. KUVA: Essi Keskinen

Kuvassa oleva eläin on nimeltään kilkki. Kilkki on sukua siiroille, joita elelee maalla kivien alla. Se elää kylmissä merissä sekä Itämeressä ja joissakin isoissa järvissä ylimmän rannan alapuolella.

Kilkki voi olla yhdeksän (9) senttimetriä pitkä. Se on litteä, ja sillä on 14 raajaa. Kilkin selkäpuoli on kovien levyjen peitossa. Ne suojaavat sitä, ja niiden ansiosta se on taipuisa. Peräpään viimeinen levy on pitkulainen ja suippo, ja se näyttää vähän paksulta hännältä. Etupuolellaan ylimpänä kilkillä on tuntosarvet, joissa on nivelet. Kilkki elää savisessa ja hiekkaisessa merenpohjassa. Se viihtyy sekä matalissa vesissä että useiden satojen metrien syvyydessä.

Kaikki se, mitä **YLIMMÄN RANNAN** alapuolella on, oli viimeisen jääkauden jälkeen veden alla. Korkearannikolla ylin ranta on nyt 286 metriä merenpinnan yläpuolella.



Vasemmanpuoleisella kartalla näet, miltä Itämeri näytti, kun kilkki levisi alueelle. Voit verrata sitä viereiseen karttaan. Siinä näet Itämeren nyt. GRAFIIKKA: Rosanna Telaranta

Kilkin lempiruokaa ovat valkokatkat, simpukat ja kuolleet kalat. Kun se haistaa saaliin, se ui sen kiinni ja nappaa kiinni eturaajoillaan. Se on itsekin tärkeä saaliseläin monille kaloille ja nuorille norpille. Kun joku jahtaa kilkkiä, se kiiruhtaa pakoon pohjaa pitkin tai uimalla selällään.

Kilkki tuli Itämereen, kun mannerjää suli viimeisimmän jääkauden jälkeen. Koska mannerjäätikkö oli painanut maata alas, Itämeri oli yhteydessä muihin meriin. Kilkki on jäämeren laji. Se on luultavasti tullut Itämereen Siperian rannikolta Venäjältä. Maankohoamisen takia Itämeren ja ko. merialueen väliin on muodostunut maata. Itämeren vesi on lämmennyt, mutta kilkki on sopeutunut ja elää edelleen alueella.

Kartalla näet, miltä Itämeri näytti, kun kilkki levisi alueelle.

JÄÄKAUSI on ajanjakso, jolloin on niin kylmä, että suuri osa maata on jään peitossa. Jää ei sula edes kesällä.

MAA KOHOAA alueilla, jotka ovat olleet mannerjäätikön peitossa. Jää painoi alas maankuorta, joka nyt hitaasti kohoaa takaisin ylöspäin.