



Luonto | 4

Itämerennorppa

TEHTÄVÄT/FAKTA / Taso 1





Luonto | 4

Itämerennorppa



Kuvassa oleva eläin on melko arka. Jos on tuuria matkassa, joskus voi nähdä sen pään pilkistävän veden pinnalla. KUVA: Pekka Bader

1.

Katso kuvaa ja pohdi kysymyksiä.

Vastauksia ei tarvitse tietää.

- Minkälainen eläin on kyseessä?
- Minkä kokoinen se on?
- Mitä se mahtaa syödä?



2.

Lue itämerennorpasta kertova teksti.

Käytä omaa kehoasi tai luonnosta löytämiäsi asioita ja näytä, miltä itämerennorppa näyttää.



3.

Näytä itämerennorppasi muille ja kerro siitä.

Kerro seuraavista asioista:

- Mikä eläimen nimi on?
- Mistä sen tunnistaa? Näytä, minkä kokoinen se on.
- Miten se tuli Itämereen?

Luonto | 4

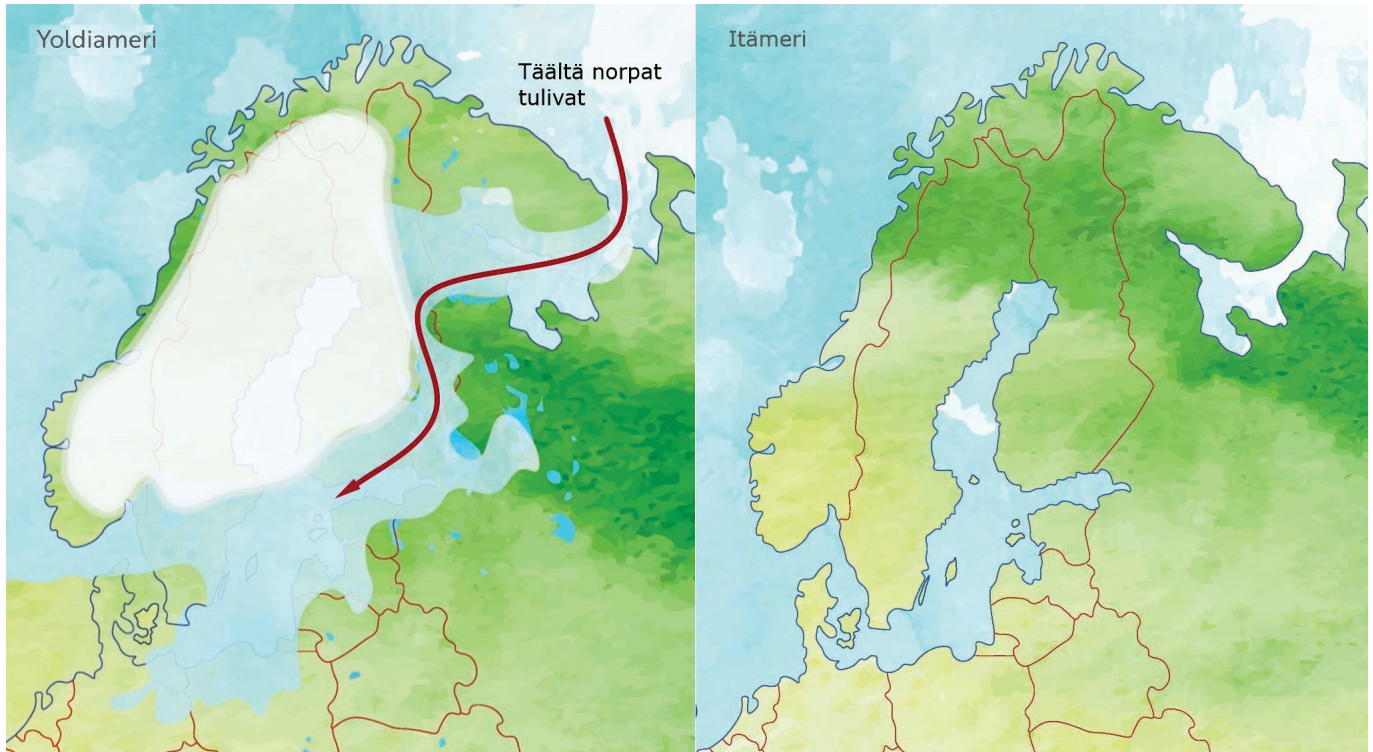
Itämerennorppa



Ensimmäiset norpat tulivat Itämereen useita tuhansia vuosia sitten. KUVA: Pekka Mäkyne, Pekka Bader

Kuvassa näkyvä eläin on hylje, jonka nimi on **itämerennorppa**. Sitä kutsutaan myös **kiehkuraishylkeeksi**, koska sen turkissa on vaaleita, pyöreitä kuvioita. Norppia elää eri puolilla maailmaa. Itämerennorppa viihtyy esimerkiksi Itämeren pohjoisosissa.

Se voi suurimmillaan olla 1,4 metriä pitkä ja painaa hieman yli 100 kiloa. Ruumiinrakenteeltaan se on pyöreä, ja sillä on pieni, pyöreä pää. Pitkien jalkojen sijaan sillä on vahvat evät, joiden avulla se ui. Itämerennorppa syö pieniä äyriäisiä ja kalaa. Se tarvitsee talvella paksun jään voidakseen synnyttää poikasensa.



Tällaiselta Itämeri näytti, kun norppa levisi sinne. Voit verrata sitä viereiseen kuvaan. Siinä näet Itämeren nyt. GRAFIKKA: Rosanna Telaranta

Norppia on ollut Itämeressä jo hyvin pitkään. Kun mannerjäätikkö sulii, vesi oli erittäin kylmää. Siksi sitä kutsuttiin jäämereksi. Itämeri oli silloin yhteydessä muihin meriin. Norppa tuli Itämerelle Vianmereltä. Nykyisin Itämeren vesi on paljon lämpimämpää, mutta laji on silti säilynyt alueella.

Tässä näet, miltä meri näytti silloin, kun ensimmäiset norpat saapuivat.