



Luonto | 4

Itämerennorppa

TEHTÄVÄT/FAKTA / Taso 2



Luonto | 4

Itämerennorppa



Kuvassa oleva eläin on melko arka mutta erittäin utelias. Hyvällä tuurilla voit joskus nähdä sen pään pomppimassa kuin pieni tumma pallo vedenpinnan yläpuolella.

Tiedätkö, millainen eläin on kyseessä? KUVA: Pekka Bader

1.

Katso kuvaa ja pohdi kysymyksiä.

Voit pohtia asiaa itseksesi tai keskustella siitä muiden kanssa, mutta oikeita vastauksia ei tarvitse tietää. Aikaa on noin 5 minuuttia.

- Oletko nähnyt tällaisen eläimen meressä tai järvessä?
- Yleensä se viihtyy erittäin kylmissä merissä. Mitenköhän se on päätynyt Itämereen?



2.

Lue itämerennorpasta kertova teksti.

Käytä omaa kehoasi tai luonnosta löytämäsi materiaalia ja näytä, miltä itämerennorppa näyttää.

Aikaa on noin 15 minuuttia.



3.

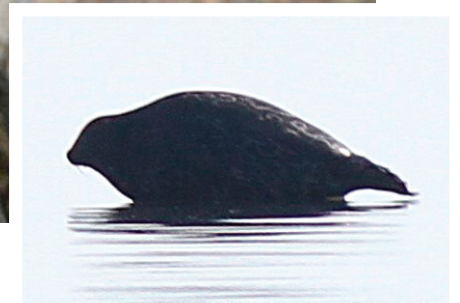
Näytä norppasi muille ja kerro siitä.

Vastaa esittelyssä seuraaviin kysymyksiin:

- Mikä eläin on nimeltään?
- Mistä sen tunnistaa? Näytä, minkä kokoinen se on.
- Miten se on päätynyt Itämereen?

Luonto | 4

Itämerennorppa

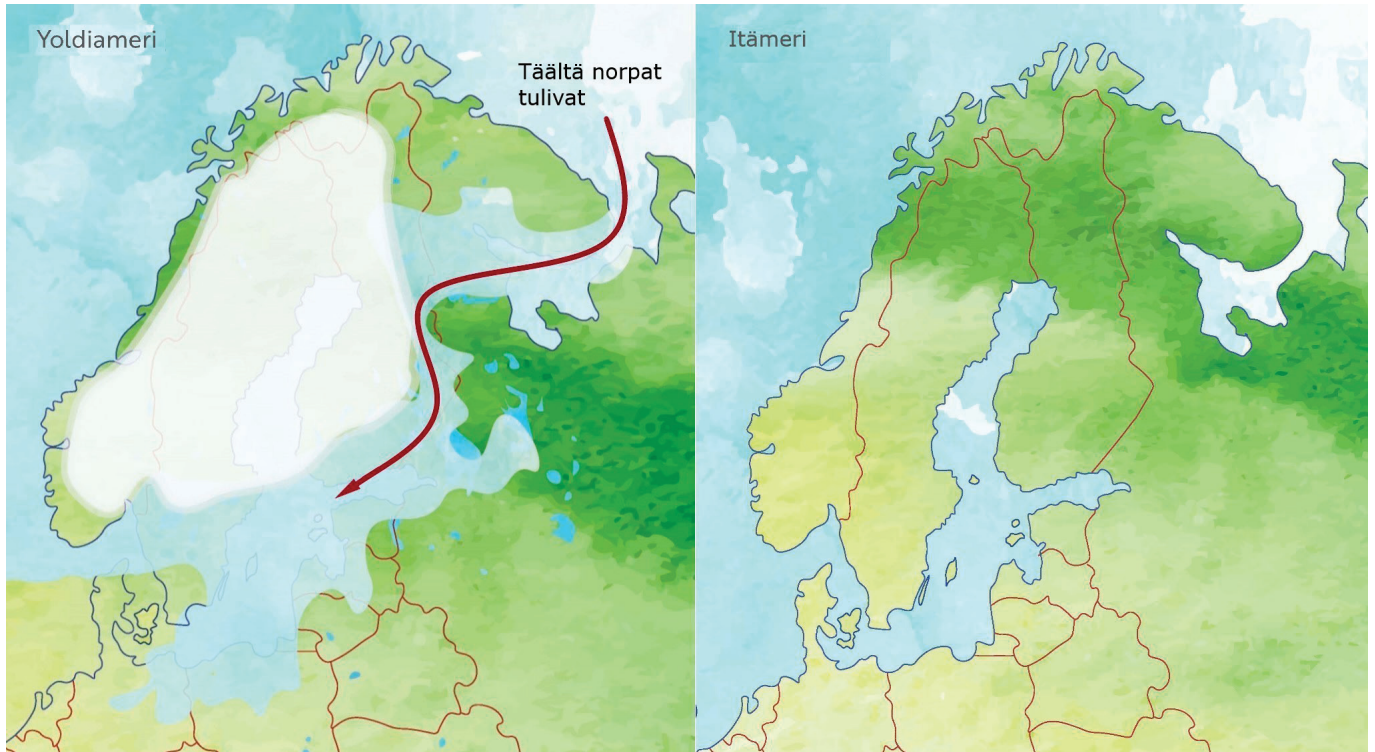


Norppa tuli Itämereen useita tuhansia vuosia sitten. Se sopeutui, kun vesi lämpeni, ja viihtyy yhä alueella.

KUVA: Pekka Mäkyinen, Pekka Bader

Kuvassa näkyvä eläin on hylje, jonka nimi on itämerennorppa. Sitä kutsutaan myös kiehkuraishylkeeksi, koska sen turkissa on vaaleita, pyöreitä kuvioita. Norppa elää kylmissä merissä mutta myös Itämeren pohjoisosissa sekä Saimaalla (Suomi) ja Laatokassa (Venäjä).

Norppa voi suurimmillaan olla puolitoista metriä pitkä ja painaa hieman yli 100 kiloa. Ruumiinrakenteeltaan se on sukkulamainen, ja sillä on pieni, pyöreä pää. Pitkien jalkojen sijaan sillä on vahvat evät, joiden avulla se ui. Norppa pyydystää ja syö pieniä äyriäisiä kuten kilkkejä, mutta myös kalaa, esimerkiksi kilohailia ja silakkaa. Talvella se kuopii kynsillään jäähän reiän, jonka kautta se hengittää. Kun norppa kuolee, hajottajat, kuten kilkit, alkavat syödä sitä.



Vasemmanpuoleisella kartalla näet, miltä Itämeri näytti, kun norppa levisi alueelle. Voit verrata sitä viereiseen karttaan. Siinä näet Itämeren nyt. GRAFIIKKA: Rosanna Telaranta

Norppa synnyttää poikasensa eli kuutin jäälle tekemäänsä lumiluolaan. Siellä se imettää kuuttia, joka on myös suojassa pedoilta ja kylmyydeltä. Koska talvet ovat lämmenneet, jäät ovat ohuempia ja norpan on yhä vaikeampi lisääntyä.

Norppa tuli Itämereen, kun jää viimeisen jääkauden jälkeen suli. Koska mannerjäätikkö oli painanut maata alas, Itämeri oli yhteydessä muihin meriin. Norppa on jäämeren laji, joka tuli Itämereen Pohjoisesta jäämerestä. Maankohoamisen takia Itämeren ja Pohjoisen jäämeren väliin on muodostunut maata. Itämeren vesi on lämmennyt, mutta norppa on sopeutunut ja elää edelleen alueella.

Kartalla näet, miltä Itämeri näytti, kun norppa levisi alueelle.

JÄÄKAUSI on ajanjakso, jolloin on niin kylmä, että suuri osa maata on jään peitossa. Jää ei sulaa edes kesällä.

MAA KOHOAA alueilla, jotka ovat olleet mannerjäätikön peitossa. Jää painoi alas maankuorta, joka nyt hitaasti kohoaa takaisin ylöspäin.