



Kulttuuri | 1

Ensimmäiset ihmiset

TEHTÄVÄT/FAKTA / Taso 1





Kulttuuri | 1

Ensimmäiset ihmiset



Millaistahan elämä täällä olisi, jos joka paikkaan olisi mentävä veneellä?

KUVA: Hans Hästbacka

1.

Pohdi kysymyksiä.

Vastauksia ei tarvitse tietää.

- Miltä alueella näytti tuhansia vuosia sitten?
- Miten ihmiset mahtoivat elää?



2.

Lue ensimmäisistä alueella eläneistä ihmisistä kertova teksti.

Rakentakaa hylkeenmetsästäjien leiri.



3.

Esitelmää leirinne muille ja kertokaa siitä.

Kerro seuraavista asioista:

- Miltä alueella näytti, kun ensimmäiset ihmiset saapuivat?
- Miten saamme selville, mitä kauan sitten oikein tapahtui?

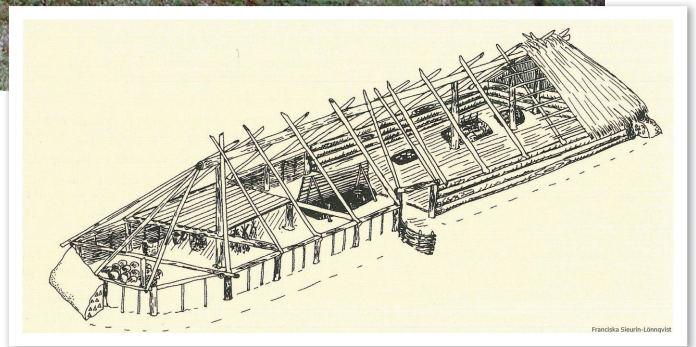
Kulttuuri | 1

Ensimmäiset ihmiset

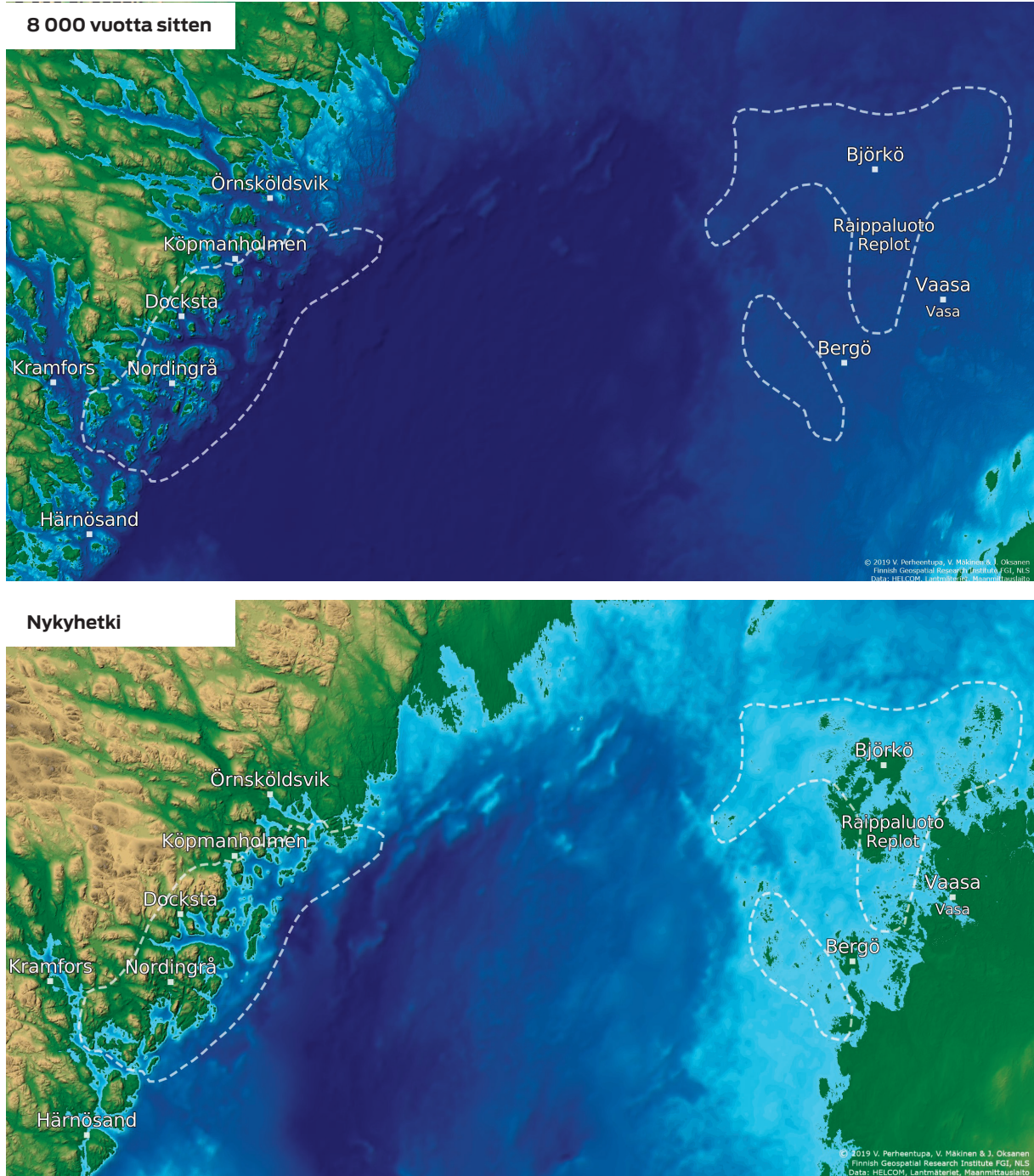


Ihmiset alkoivat rakentaa alueelle asumuksia useita tuhansia vuosia jään sulamisen jälkeen. Ne näyttivät siltä kuin oheisessa kuvassa. Viereisessä kuvassa näet, mitä majasta on jäljellä nykyään.

KUVA: Peter Persson. KUVITUS: Franciska Sieurin-Lönnqvist



Kun jää suli, alueella oli vain vähän maata. Korkeimmat vuorenhuiputkin olivat vain pieniä saaria meressä. Teitä ei ollut, oli vain kiveä ja jäätä. Kulkeminen sujui parhaiten veneellä. Ihmiset olivatkin taitavia veneenrakentajia.



Kahdeksan tuhatta (8 000) vuotta sitten alueella oli vain saaria. Maa on kohonnut sen jälkeen huomattavasti. Kartat esittävät samaa aluetta.

Ensimmäiset ihmiset eivät asuneet seudulla koko vuotta. Luultavasti he kävivät seudulla metsästävässä hylkeitä ja kalastamassa. He alkoivat rakentaa seudulle asumuksia ja muuttivat pysyvästi vasta paljon myöhemmin.



Mutta miten saamme selville, mitä kauan sitten oikein tapahtui? No, osa kauan sitten käytetyistä esineistä ja rakennuksista on säilynyt. Niitä kutsutaan muinaisjäänöksiksi. Ne voivat olla esimerkiksi paikkoja, joissa on asuttu, tai vaikkapa hautoja. Muinaisjäänökset voivat myös olla pieniä esineitä, joita löytyy maasta, kuten koruja tai aseita. Näin saamme tietoa siitä, miten ennen elettiin.