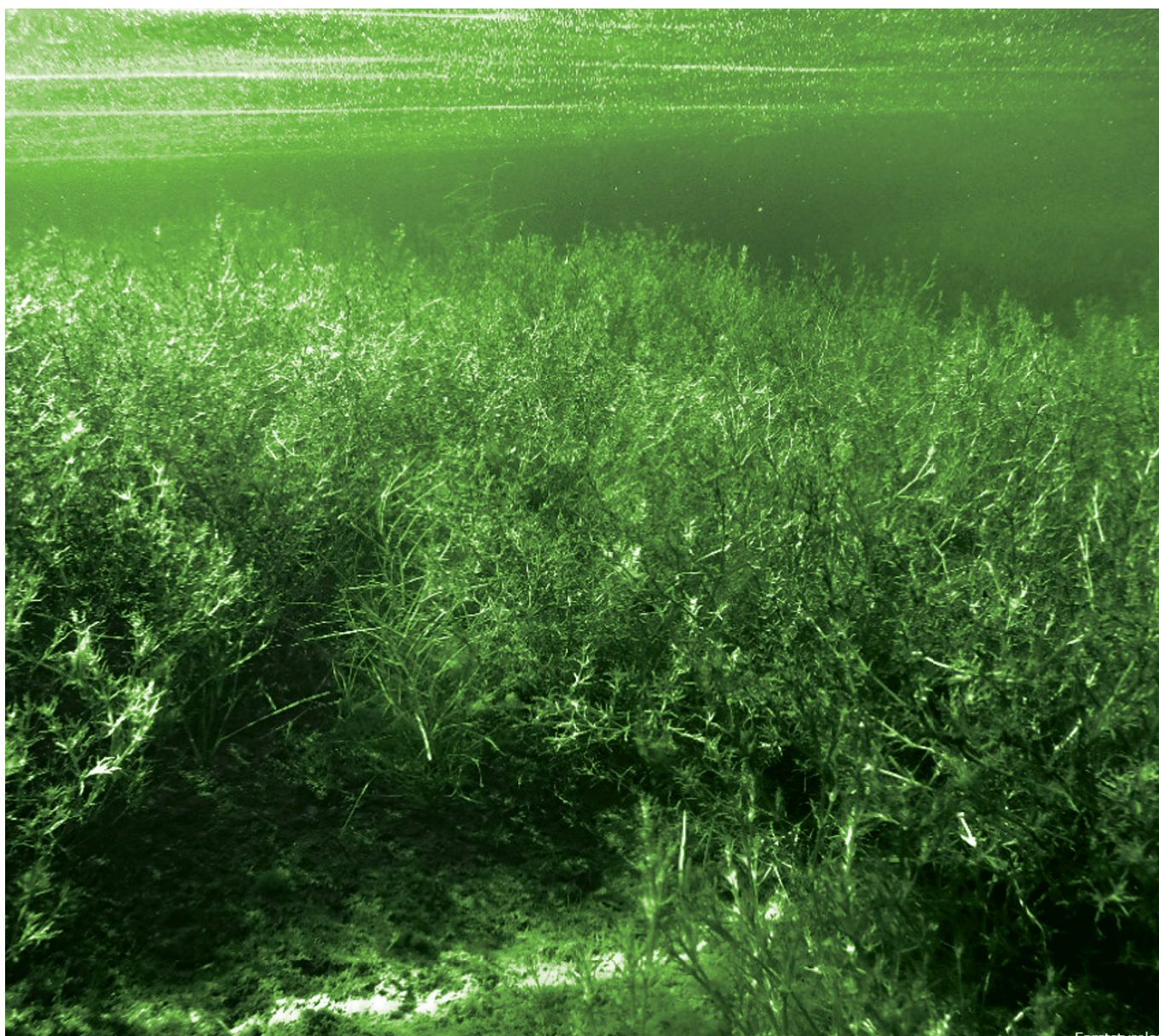




Luonto | 6

Elämää pinnan alla

TEHTÄVÄT/FAKTA / Taso 2



Forstbyrå

Luonto | 6

Elämää pinnan alla



Pinnalta on vaikea nähdä, mitä veden alla on. Tunnetko vedenalaisia kasveja ja tiedätkö, millaisissa oloissa ne viihtyvät? KUVA: Fabiola De Graaf

1.

Pohdi kysymyksiä.

Voit pohtia asiaa itseksesi tai keskustella siitä muiden kanssa, mutta oikeita vastauksia ei tarvitse tietää.

Aikaa on noin 5 minuuttia.

- Millaisia merenpohjatyyppejä olet nähnyt?
- Maistuuko Itämeren vesi samalta kuin järvivesi?
- Oletko nähnyt Itämeren kasveja?



2.

Lue pinnanalaisesta elämästä kertova teksti.

Käytä omaa kehoasi tai luonnosta löytämäsi materiaalia ja näytä, miltä merenpohjatyypit Korkearannikolla ja Merenkurkun saaristossa eroavat toisistaan.

Aikaa on noin 15 minuuttia.



3.

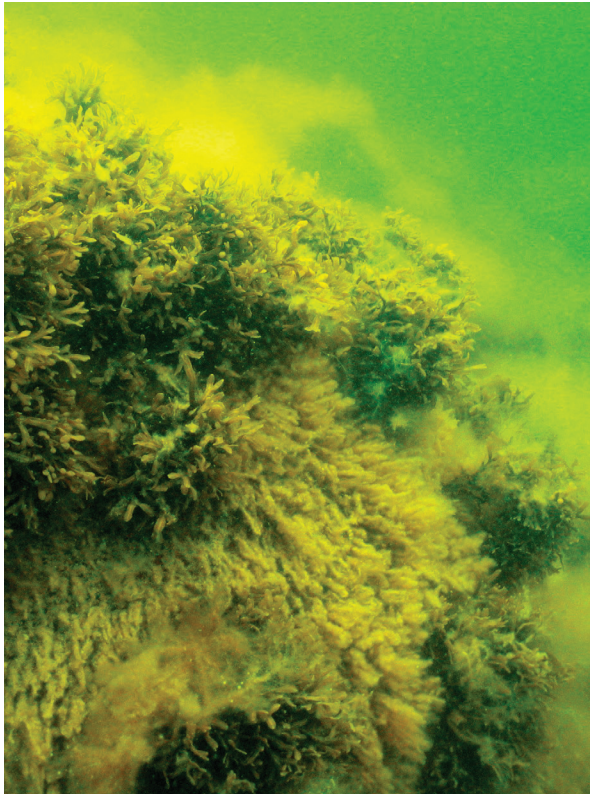
Näytä merenpohjasi muille ja kerro niistä.

Vastaa esittelyssä seuraaviin kysymyksiin:

- Mitä tarkoittaa murtovesi?
- Miksi Itämeressä elää vähemmän lajeja kuin suurissa valtamerissä?
- Mainitse jokin maailmanperintökohteesta löytyvä vedenalainen laji ja kerro, millaisessa pohjassa se viihtyy.

Luonto | 6

Elämää pinnan alla



Korkearannikolla merenpohja on monin paikoin kallioinen ja jyrkkä. Merenkurkussa pohja on usein hiekkainen ja pehmeä. KUVA: Lotta Nygård, Maija Haukkala

Järvien ja jokien vesi maistuu makealta, kun taas valtameren vesi on hyvin suolaista. Itämeressä joista ja puroista virtaava makea vesi sekoittuu Ruotsin länsirannikon ja Tanskan edustalta valtamerestä peräisin olevaan suolaveteen. Makean ja suolaisen veden sekoitusta kutsutaan murtovedeksi. Itämeren eläinten ja kasvien edeltäjät ovat kaikki peräisin joko makean tai suolaisen veden alueelta. Kaikki lajit eivät sopeudu elämään murtovedessä, ja siksi Itämeressä on vähemmän lajeja kuin isoissa, suolaisissa valtamerissä.

MURTOVESI on
makean ja suolaisen
veden sekoitus.

Miltei kaikki meressä elävät kasvit ja myös osa eläimistä ovat liikkumattomia. Ne kiinnittyvät pohjaan ja elävät samassa paikassa elämänsä alusta loppuun. Eri kasvit ja eläimet kiinnittyvät erityyppisiin pohjiin. Esimerkiksi rakkohauru ja sinisimpukka kiinnittyvät mielellään kivi- ja kalliopohjaan. Korkearannikolla on paljon kovaa merenpohjaa. Toiset eläimet ja kasvit, esimerkiksi liejusimpukka ja isosätkin tarvitsevat pehmeän merenpohjan. Sellaista löytyy Merenkurkun saaristosta runsaasti. Merenkurkun saaristossa meri on myös paljon matalampi kuin Korkearannikolla. Se on hyväksi keväällä kuteville kaloille, kuten ahvenelle ja hauelle.

KUTEVA KALA:
Kalojen lisääntymistä eli poikasten saamista kutsutaan kutemiseksi.



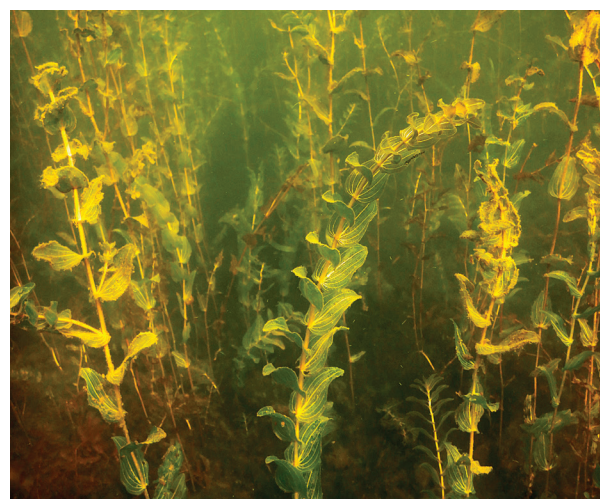
Sinisimpukka kiinnittyy kiviin ja kallioihin. Se suodattaa vettä löytääkseen ravinnoksi planktonia. KUVA: Anu Riihimäki



Rakkohauru kasvaa kivipohjassa. Se voi kasvaa jopa kymmenen metrin syvyydessä Itämeressä. KUVA: Lotta Nygård



Liejusimpukka elää kaivautuneena hiekkaiseen pohjaan. Se voi elää jopa 80 metrin syvyydessä Itämeressä. KUVA: Heidi Arponen



Ahvenvita kasvaa pehmeässä pohjassa. Se voi kasvaa jopa kuuden metrin syvyydessä, mutta se kukkii pinnassa. KUVA: Maja Wressel