

Landhöjning | 7

Landhöjning i framtiden

UPPDRAG / FAKTATEXT / NIVÅ 2



Landhöjning | 6

Landhöjning i framtiden

Uppgiften görs gemensamt med hela klassen!



Tror du att de här sjöbodarna låg såhär långt upp på land när de byggdes?
Om inte, hur har de kommit dit de är NU? FOTO: Liselott Nyström Forsén

1.

Fundera över de här frågorna. Ni kan fundera själva eller diskutera med varandra, men ni måste inte kunna svaren.

Ni har ungefär 5 minuter på er.

- Har du sett någon sjöbod eller brygga långt från vattnet?
- Känner du till någon sjöbod, brygga eller båthus som har flyttats närmare vattnet?

2.

Gör tillsammans en cirkel på marken, antingen genom att lägga ut ett rep eller hopprep, rita i sand, eller lägga ut stenar, pinnar, gräs eller något annat tillgängligt naturmaterial. Området inuti cirkeln är land och området utanför cirkeln är hav.

Hitta varsin sten och pinne som kan representera en sjöbod och en brygga. Placera ut era sjöbodar och bryggor där ni tycker att det är lämpligt att bygga dem.

I mån av tid kan ni även placera ut havs-, skogs- eller strandlevande djur i deras respektive levnadsmiljöer för att sedan diskutera vad som händer med dem vid landhöjning.

Läs faktabladet om landhöjning i framtiden (kan läsas i helklass eller individuellt/i smågrupper).

Lägg nu ut en större cirkel utanför den första. Området inuti den nya cirkeln är de land som kommit fram genom landhöjningen. Området utanför den nya cirkeln är hav. Den gamla cirkeln blir den tidigare strandlinjen.

3.

Utifrån den gamla och den nya strandlinjen, diskutera vad som hänt med de sjöbodar och bryggor som eleverna fick placera ut. Om ni även har med djur, diskutera vad som hänt med dem.

Ni kan utgå från dessa frågor:

- Vad betyder landhöjning?
- Hur många meter har marken kvar att höja sig innan den stannar?
- Vad har hänt med er strandlinje på den tid som gått?
- Vad har hänt med era sjöbodar och bryggor?
- Vill ni fortfarande att de ska vara kvar där ni byggde dem?
- Vad kan ni göra för att ni ska kunna nå vattnet från er brygga igen?
- Vad har hänt med djuren som bodde här? Bor de kvar på samma ställen som förut eller har de flyttat?

Landhöjning | 7

Landhöjning i framtiden

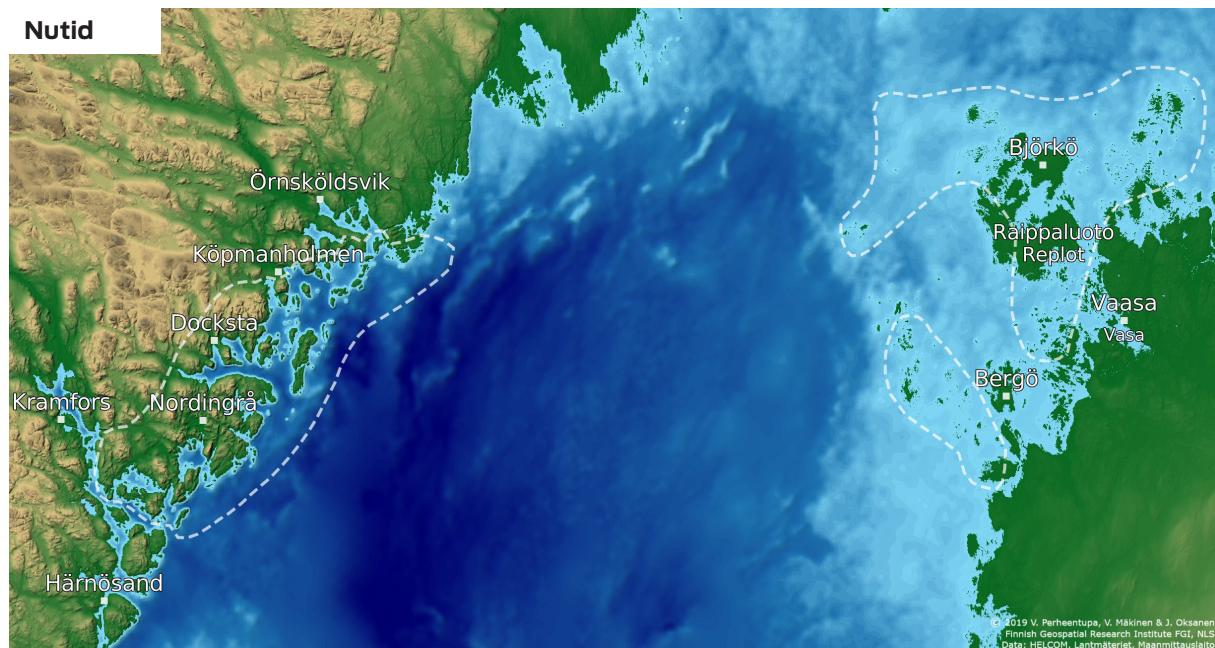
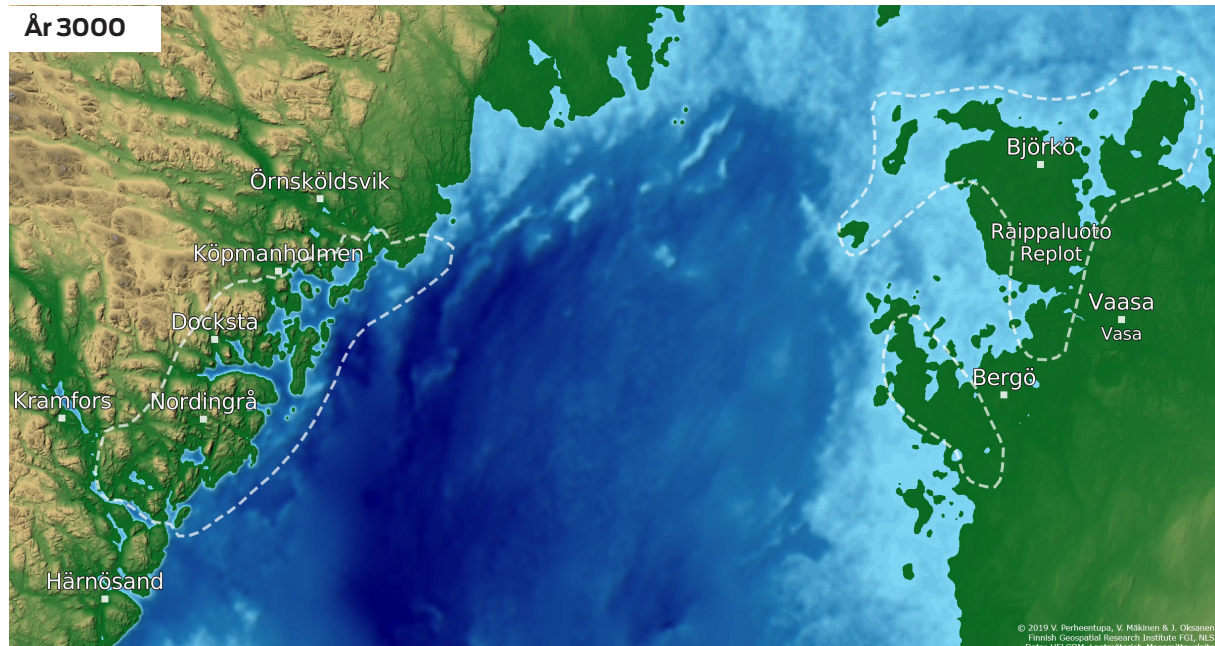


Många hus som byggdes nära vattnet ligger nu långt upp på land. I framtiden kommer de kanske att ligga ännu längre från vattnet. Foto: Malin Henriksson

Landhöjning betyder att marken höjer sig. Här i Höga Kusten/Kvarkens skärgård blev jordskorpan nedtryckt av inlandsisen under den senaste istiden. Just nu höjer sig marken här nio millimeter på ett år. Men landhöjningen har redan pågått i flera tusen år. Innan marken stannar kommer den att höja sig ungefär 100 (ett hundra) meter till.

Många av våra hus står nära vattnet. Genom landhöjningen flyttas allting som vi har byggt, till exempel hus och bryggor, bort från vattnet. På en flack kust, som den i Kvarkens skärgård, flyttas hus och bryggor väldigt snabbt upp på land. Vid en brant kust, som i Höga Kusten, tar det längre tid för hus och bryggor att flyttas bort från vattnet, trots att landet höjer sig lika mycket i Kvarkens skärgård och Höga Kusten. Till slut kommer både hus, bryggor och hela hamnar att ha flyttats långt upp på land.

En **ISTID** är en period när det är så kallt att stora delar av jorden täcks av is. Isen smälter inte bort helt ens på sommaren.



Den övre kartan visar hur världsarvet kan se ut om 1 000 (ett tusen) år. Många av öarna kommer då att sitta ihop med fastlandet. Jämför med den nedre kartan som visar hur det ser ut idag.

Vi vill gärna kunna använda våra båthus, sjöbodar och bryggor i framtiden också. För att de ska kunna användas måste de ligga nära havet. Ett sätt är att bygga nya båthus och sjöbodar närmare vattnet när de gamla inte går att använda. På många platser kan vi se gamla båthus som ligger långt från vattnet. Ett annat sätt är att bygga hus som går att flytta när de kommit för långt upp på land.

När landet höjer sig måste också djur och växter som trivs bäst nära vattnet flytta på sig. För djuren är det inte så svårt eftersom de kan bygga ett nytt bo närmare vattnet eller gå lite längre för att leta mat. För växterna är det svårare eftersom de inte kan gå. Växterna måste istället släppa sina frön lite närmare vattnet för att de nya plantorna ska kunna klara sig.

Dessa djur kan ni använda i mån av tid:



Gråsälen lever på djupt vatten där den jagar fisk, men ibland lägger den sig på en klippa för att värma sig i solen.



När det är soligt ligger **gäddan** ofta gömd i vassen och värmer sig. När blir varm kan den simma fortare och fånga andra fiskar. FOTO: Anniina Saarinen



Älgen lever i skogen men kan också simma bra. Ibland sommar den ut till en ö för att äta och ta det lugnt.



Svanar betar sjögräs som växer på havsbotten. Eftersom de inte kan dyka kan de bara beta där de når botten från vattenytan. De kan alltså inte leta mat på djupt vatten. FOTO: Patrik Bylund



Strandskatan går på stränderna och letar mat i vattenbrynet. Den äter gärna musslor, insekter och små kräftdjur. Tycker ni att den är lik vår vanliga skata?