

OPPILAS

Harjoitustehtävä 6. Harppaus eri aikakausiin

Mietittävää

- Kuinka monta vuotta erottaa rajalinjan eri puolilla olevaa kallioperää (tässä esimerkissä Trysundan Björnvikenin hiekkarannan itäistä ja läntistä puolta)?
- Mitä kallioperää se on?

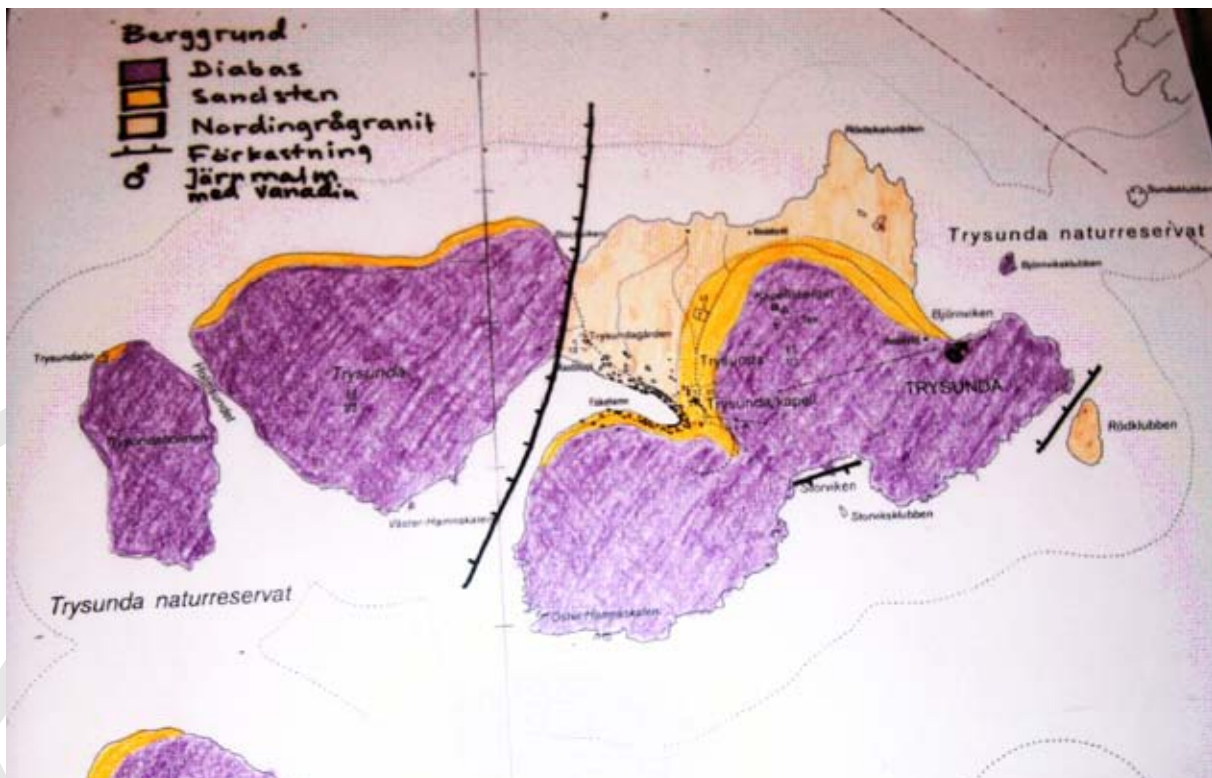


Foto: Thomas Birkö

OPPILAS

Harjoitustehtävä 6. Harppaus eri aikakausiin

Tehtävä 1.

Avatkaa Tietolehden kirjekuori (**faktat P1 + P2**)

1 a. Rakentakaa kivistä maisema

Rakentakaa oheisen kartan avulla paikasta maisemapienoismalli. Käyttäkää erilaisia kiviä, jotka esittävät kartassa mainittuja kivilajeja.

1 b. Esitelkää

Esitelkää kallioperäpienoismallinne muille ryhmille ja kertokaa heille kallioperästä ja eri osien iästä.

1 c. Keskustelkaa

Harjoitus päättyy keskusteluun, jossa opettaja käsittelee faktoja ja kysymyksiä, joita on noussut esiin rakentamisen ja esittelyn aikana.

Rakentakaa rannalle
Trysundan maise-
mapienoismalli eri
kivien avulla. Kivet
kuvastavat kartassa
esitettyä kolmea eri
kallioperää.



Foto: Thomas Birkö