

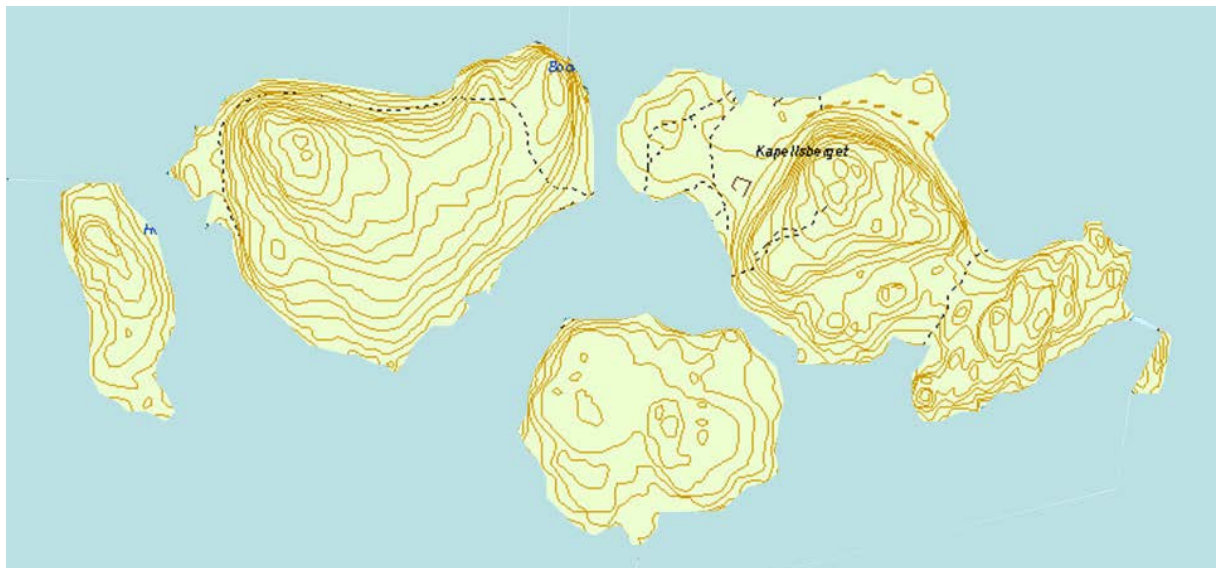
OPPILAS

Tehtävä 4. Paikannimet ja maankohoaminen

Fakta. Trysunda on parhaiten säilynyt kalastajakylä Ångermanlandin rannikolla. Gävleläiset kalastajat perustivat paikan 1500-luvulla. Suojaisaan satamaan johti niihin aikoihin kolme salmea – siitä nimi Trysunda (vapaa suom. Kolmisalmi) on tullutkin. Maankohoamisen vuoksi enää on vain yksi salmi jäljellä.

Miettimistä ryhmässä!

- Käyttäkää Trysundan karttaa avuksi ja miettikää, milloin kaikki laaksoa laaksoa ovat olleet veden peitossa.
- Kuinka vanha kyseinen nimi itse asiassa on, ja milloin kalastajakylään johti kolme salmea?



Kolme laaksoväylää halkovat Trysundia. Yksi väylä on vieläkin veden peitossa, kun taas kaksi muuta väylää sataman ja Storvikenin sekä sataman ja Bockvikenin välissä ovat maankohoamisen myötä umpeutuneet.

Tehtävä 1.

Käyttäkää **faktalehteä K1**.

Laatikaa & esitelkää

Laatikaa kolmiulotteinen maisemamalli Trysundasta. Havainnollistakaa, miltä Trysunda näytti kolmen salmen jakaessa sen. Esitelkää sen jälkeen mallinne muille.

OPPILAS

Tehtävä 4. Paikannimet ja maankohoaminen

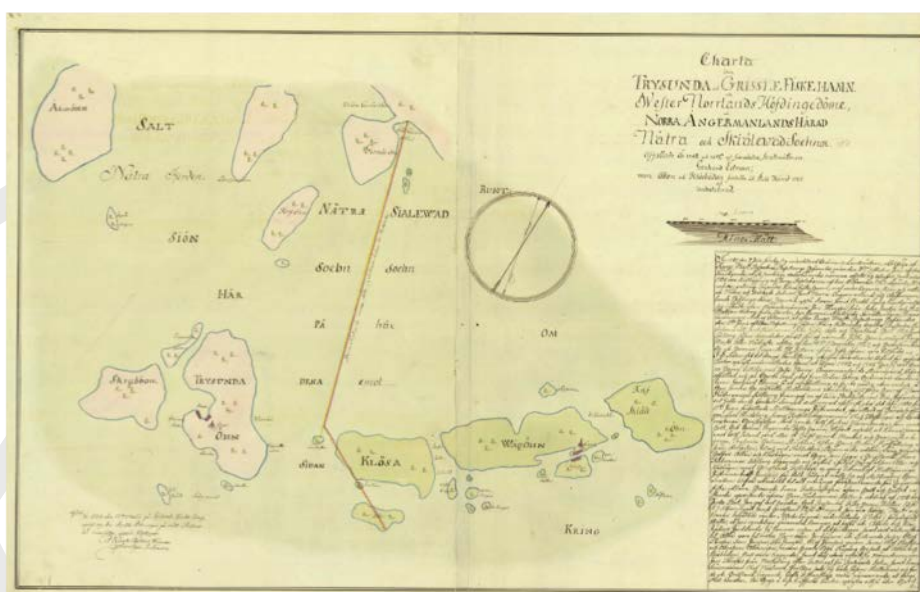
Tehtävä 2.

Tutkkaa alla olevia vanhoja karttoja ja miettikää, missä kohtaa saarta kalastajakylä sijaitsi 1500-luvulla.

1. Miten on mahdollista, että kalastajakylän perustajat olivat peräisin Gävlestä?
2. Onko Merenkurkun Suomen puolella gävleläisten kalastajien perustamia kalastajakyläiä?



Kartta 1704



Kartta 1767



OPPILAS

Tehtävä 4. Paikannimet ja maankohoaminen

Tehtävä 3.

Esitelkää

Käyttäkää **faktelehteä K6** ja kertokaa maisemamallinne esittelyssä, miksi gävleläiset kalastajat perustivat tämän kalastajakylän.

Botnia-Atlantica^{EU}



EUROPEISKA UNIONEN
Europetiska regionala
utvecklingsfonden

Gränsöverskridande samarbete över fjäll och hav
Meret, vuoret ja rajat ylittävä yhteistyö
Grenseoverskridende samarbeid over fjell og hav
Cross-border cooperation over mountain and sea

www.botnia-atlantica.eu