

LÄRARE

Uppdrag 6.
Kartor, byar, vägar

Uppdragets syfte är att få eleverna att studera en gammal karta och upptäcka likheter och skillnader. De ska få upp ögonen för den förändring som skett på ett par hundra år och få ett ökat intresse att upptäcka mer, t.ex. vad som finns kvar, vad som har hänt i området etc.

Material: Det som behövs är en lokal karta över en by, t.ex. en skifteskarta. Sedan behöver man uppgifter (kartor, webplatser) över fornminnen. I Sverige kan webbplatsen "Fornsök" användas eller för Örnsköldsviks del webbsidan "Örnsköldsvik 10 000 år".

Uppgift 1.

Använd en 1600- eller 1700-tals karta (t.ex. skifteskarta) samt appen "Fornsök" eller motsvarande information om kulturminnen. Välj en plats och undersök vilka fornminnen som finns där. Jämför med dagens karta och sök efter en eller flera identifikationspunkter, t.ex. en kyrka, vägar, åar, kvarnar etc.

Att fundera på i grupp!

- Hur många av husen finns kvar?
- Har vägen samma sträckning idag som på den gamla kartan?
- Vilka typer av fornminnen finns? (rösen, bosättningar, lösfynd, kvarnar, sågverk, milstolpar, galgbacke etc.).
- Vilka spår kan man se av landhöjningen? Har strandlinjer ändrats? Har åars sträckning förändrats?
- Är åkermark då även åkermark idag?

Uppgift 2.

Fortsatta övningar som kan göras av olika grupper

Olika elevgrupper kan forska i samma by men med olika fokus. Sedan kan de göra olika typer av presentationer för varandra. För att tydliggöra vad man kan göra ges här några exempel på forskningsobjekt för uppgift 2:1 från Gottne by i Höga Kusten.

1. Gå ut i byn och sök reda på spår som kan finnas kvar, t.ex. fornminnen, kyrkor, murar, vägar, gamla broar eller pålning från gamla broar eller kajer, sjöbodan, kvarnar eller kvarngrunder etc. Dokumentera dessa med foto och gör ett bildcollage!

2. Ta reda på mer fakta från byn. Finns det några historier eller traditioner härifrån, t.ex. berömda historiska personer som färdats i området? Sagor och sägner? Dokumentera dessa och spela upp för de andra i klassen.

3. Bygg ett miniatyrlandskap över hur byn såg ut från det årtal kartan är från.

LÄRARE

Uppgift 1a.

”Det som har vore det har före!”

Området runt Östansjösjön och längs Moälven/Utterån i Gottne är mycket rikt på lösfynd från mänsklig aktivitet efter den senaste istiden, för cirka 10 000 år sedan. Ni ska i gruppen uppsöka en av de platser som finns i Fornsök eller på appen Fornminnen! Se vägbeskrivningen till höger och karta nedan!

Besök platsen på kartan!

På kartan finns två röda kryss och en grå punkt på östra sidan! Gå till den grå punkten som ligger på åkern mellan Östansjösjön och den lilla tjärnen närmare byn. Platsen är en markerad kulle på åkern NV om dubbelladan (se foto)!

Fundera på!

- Vad är detta för kulle? Är det något konstruerat eller något naturligt?
- Vad kan ha hänt på platsen?

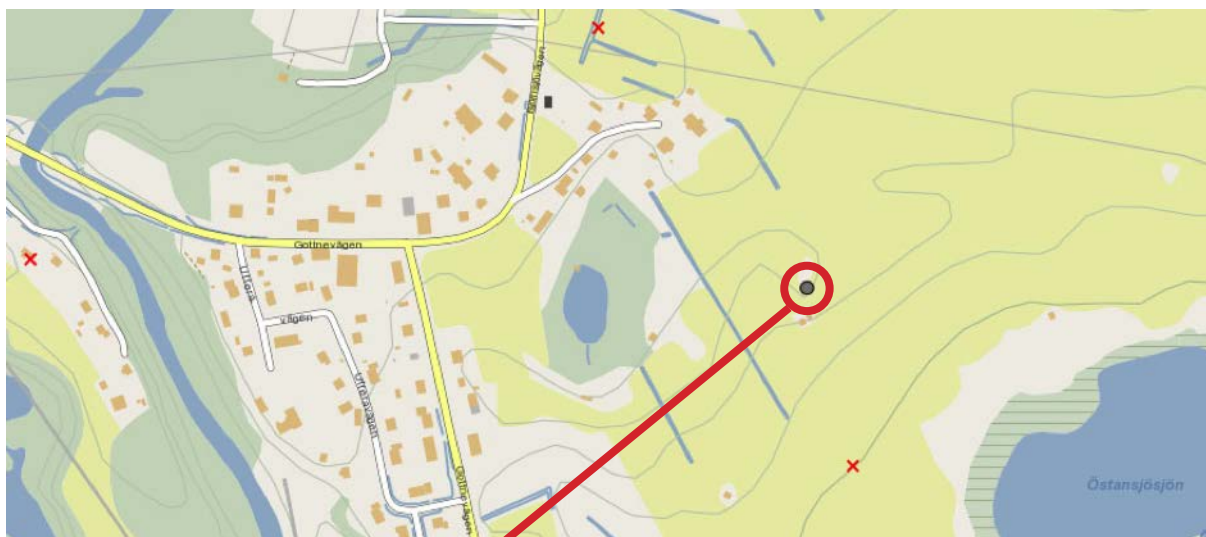


Foto: Thomas Birkö.

Ättebacken vid Gottne.

LÄRARE

Gå vidare!

Använd därefter Forsök-appen” Fornminnen” eller Örnsköldsvik 10 000 år och ta reda på vad det är!

Fakta

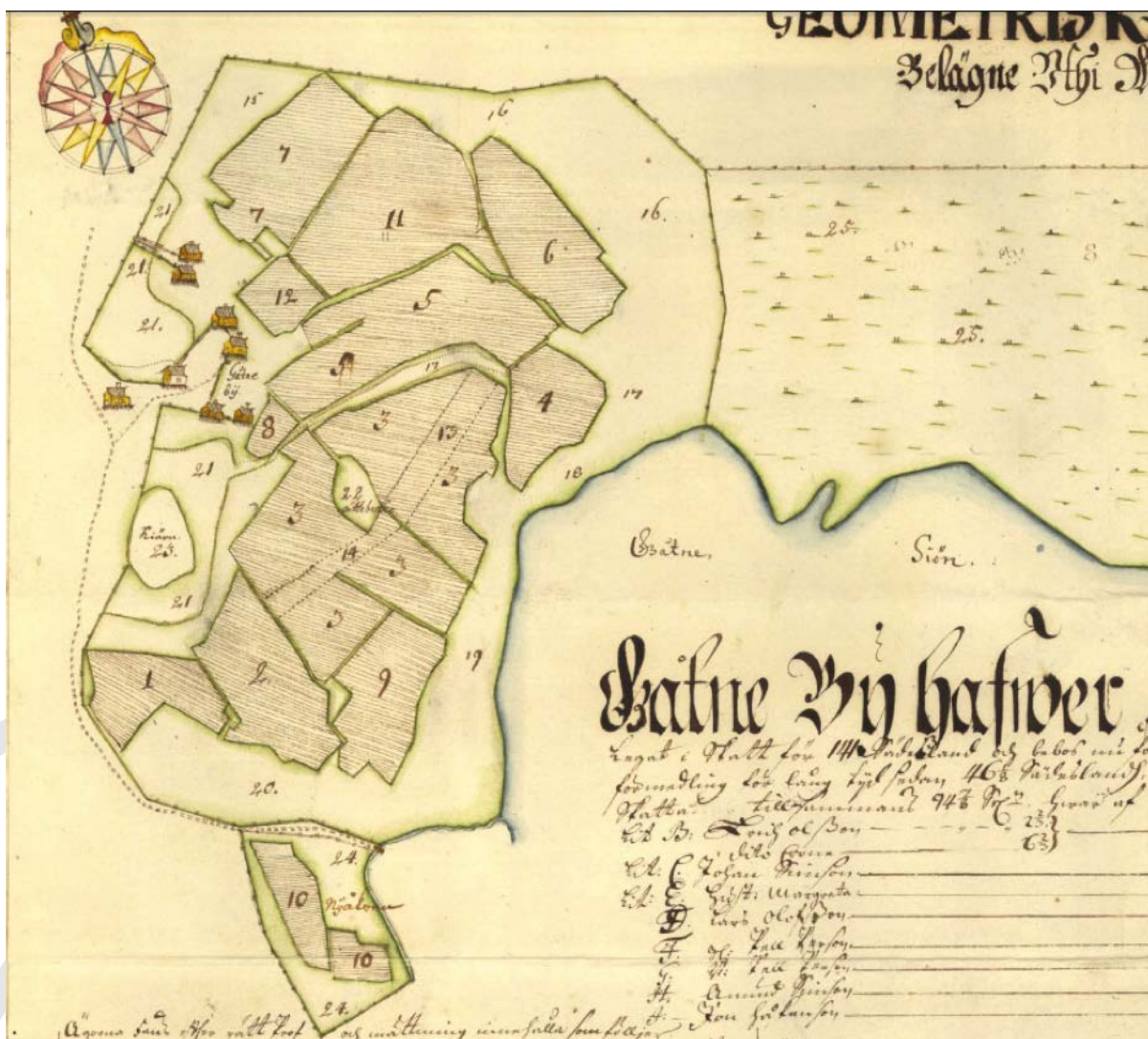
Plats med tradition. På platsen finns en förhöjning, 40 x 20 meter (N-S) och 1m hög, bestående av sand och grus i ytan. I centrala delen finns en grop, 2 meter i diameter, 0.2 meter djup. I södra delen är det en gödselhög. Platsen ligger i vall. Platsen finns markerad på kartan från år 1696, omnämnd som ättebacke med ättehög.

Fundera på!

- Vad är en ättebacke?

Fakta

Ättebacke. När man anlägger en åker uppstår ofta åkerholmar, d.v.s. sådana platser på åkern som antingen har för mycket sten eller kanske en vattenkälla. Dessa platser är helt enkelt för svåra att bruka och blir då åkerholmar. Dessa holmar kan man använda till helt andra saker, t.ex. slänga upp all sten som man hittar i marken eller som i detta fall även som gravplats.



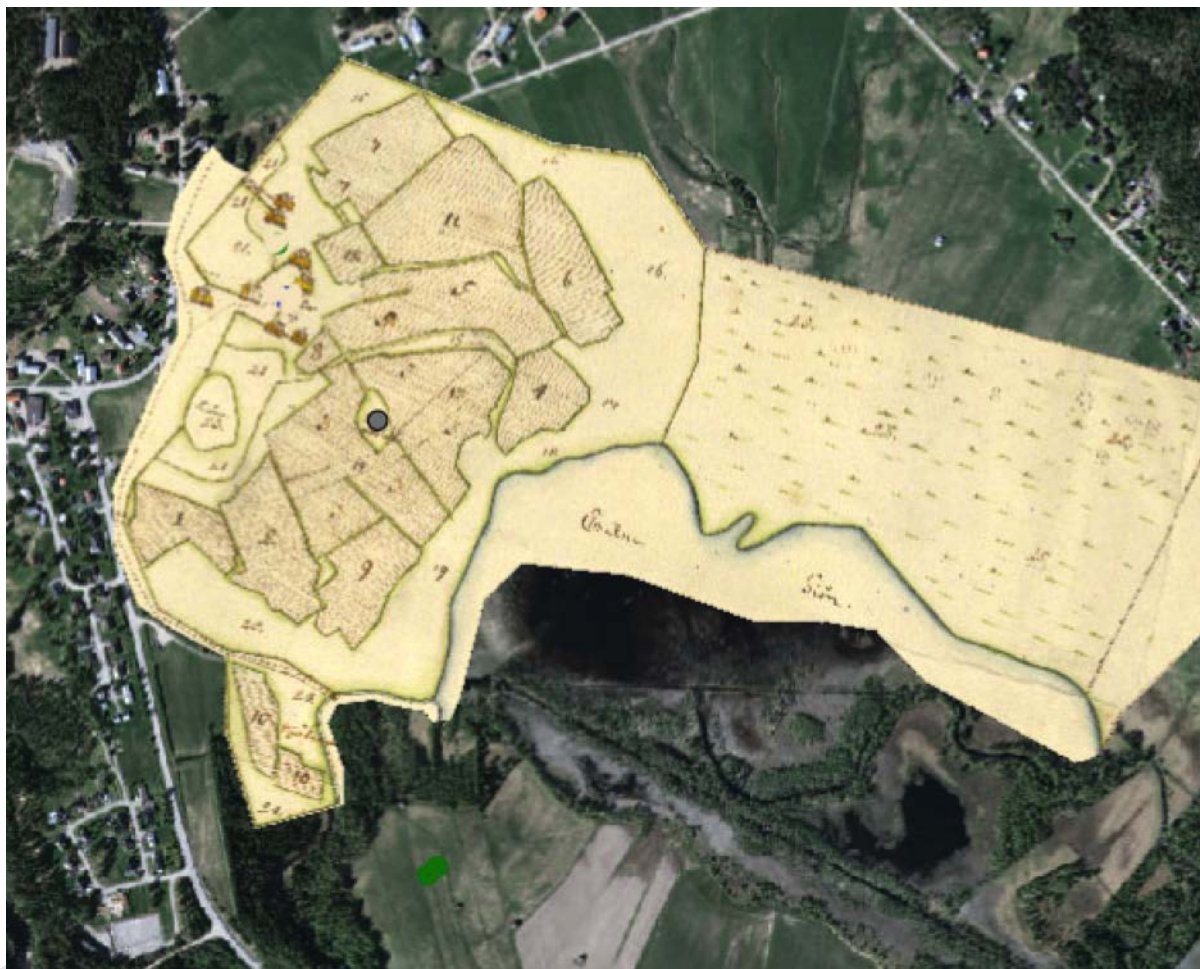
Karta från 1696 ur Örnsköldsvik 10 000 år.

LÄRARE

Fundera på!

- Hittar ni ättebacken på kartan?

Nedan är den gamla 1696-årskartan över Gottne by lagt exakt inpassad ovanpå dagens flygbildskarta. Den grå punkten visar ättebackens placering!



Karta ur Örnsköldsvik 10 000 år.

LÄRARE

Uppgift 1b.

”Det som har vore det har före!”

Området runt Östansjösjön och längs Moälven/Utterån i Gottne är mycket rikt på lösfynd från mänsklig aktivitet efter den senaste istiden, för cirka 10 000 år sedan. Ni ska i gruppen uppsöka en av de platser som finns i Fornsök eller på appen Fornminnen! Se vägbeskrivningen till höger och karta nedan!

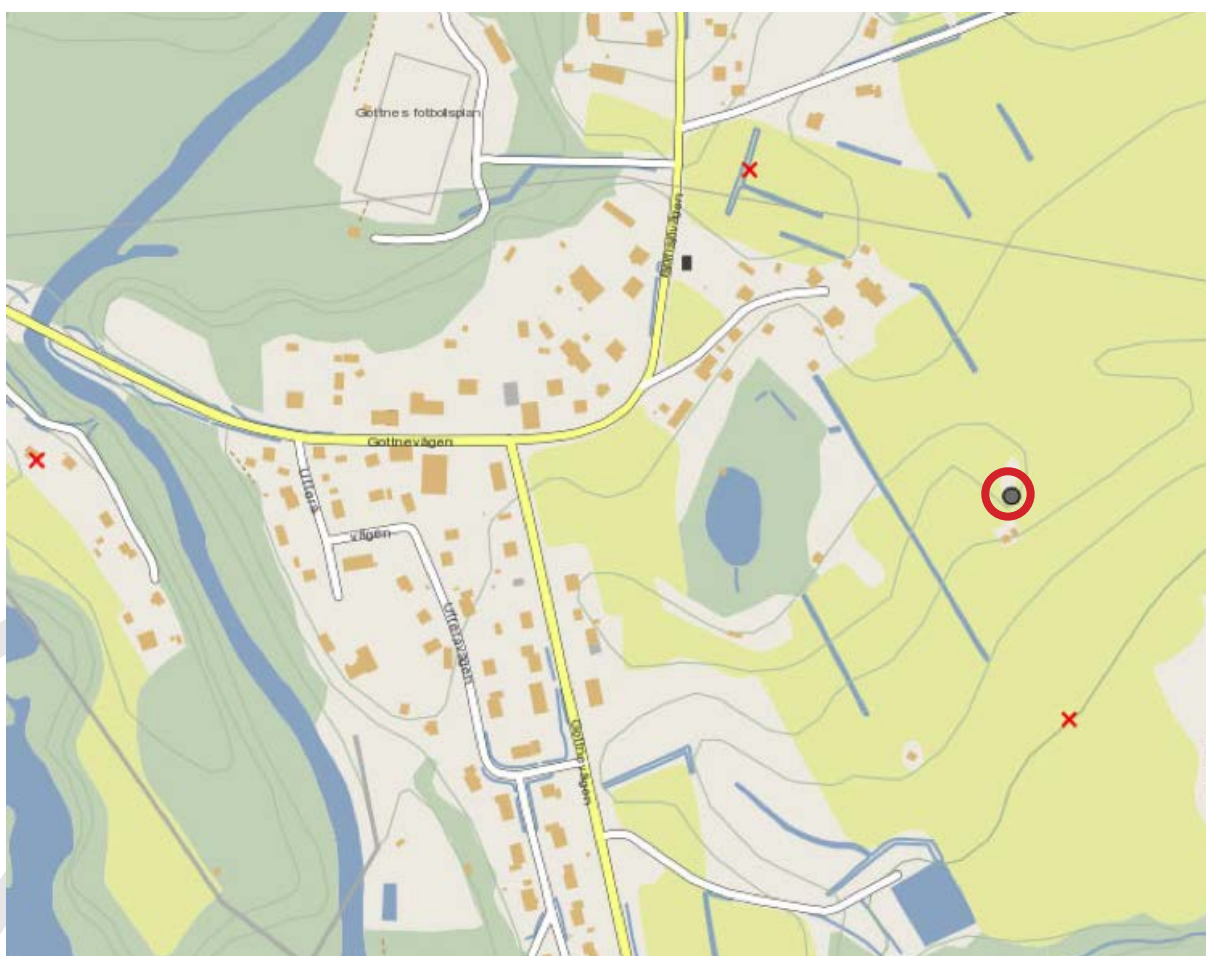
Besök platsen på kartan!

På kartan finns två röda kryss och en grå punkt på östra sidan! Gå till den grå punkten som ligger på åkern mellan Östansjösjön och den lilla tjärnen närmare byn.

De tre röda kryssen på kartan är lösfynd som är funna i samband med t.ex. plöjning av åkermark. De två som är närmast norr och söder om där ni står skall vi titta på.

Tag med hjälp av fornminnesappen eller **Fornsök** reda på följande:

- Vad är det nedre objektet närmare sjön för sorts lösfynd?
- Vad är det övre för lösfynd?
- Vilka frågor får ni när ni ser vad det är för något?



LÄRARE

Fakta om lösfynden

Norra lösfyndet.

Lösfynd, nätsänke, grå bergart med borrarhål, 6 cm i diameter, 23.5 cm brett och hålet 1 cm i diameter. Sänket är funnet i en nu utdikad tjärn mitt i Gottne by. Finns hos ägaren Alf Kallen.

Södra lösfyndet.

Fyndplats, för flintbit, funnen i öppen, plöjd åker. Flintbiten är slagen, 2.5 cm lång, 1.2 cm bred och 0.1 cm tjock.

Fundera på!

- Hur kan det komma sig att det finns nätsänken här?
- Vad används flinta till och hur gammalt kan det fyndet vara?
- När var Östansjösjön innersta delen av en havsvik?

Landhöjningen är idag 8 mm per år, men den gick fortare förut. Fundera på dessa frågor och studera faktablad K5. Meterslinje är angiven på kartan och ekvidistansen 5 meter.

Mer fakta

Flinta användes främst under **stenåldern** runt hela världen för att göra redskap av. Skärvorna som bildas när man slår sönder flinta är mycket vassa, fullt i klass med rakblad eller skalpeller, men flinta är mjukare än **stål** och blir fortare slött. Det lämpar sig dock mycket väl för vassa blad, som i sin tur är lämpliga vid tillverkning av **spjut, knivar, pilspetsar** och andra **redskap**. Flinta är också användbart om man vill tända en eld: då man slår **eldstål** mot flintan kommer det gnistor, och om man "fångar" dessa med till exempel **fnöske** kan man relativt lätt starta en **eld**.

Nätsänken. Platta, runda eller ovala stenar med genomborrade hål har troligen använts som nätsänken eller som tyngd. De har man hittat fynd av ända från stenåldern.

LÄRARE

När var då Östansjösjön
innersta delen av en havsvik?

Vid 30–35-meters nivån är vi 1 200 –1 600 år f.Kr, d.v.s. 3 200–3 600 år sedan! Då är vi i bronsålder och detta var nog ett läckert ställe att bo på, permanent eller tillfälligt. Kan hända är många av lösfynden och boplatserna från den tiden.

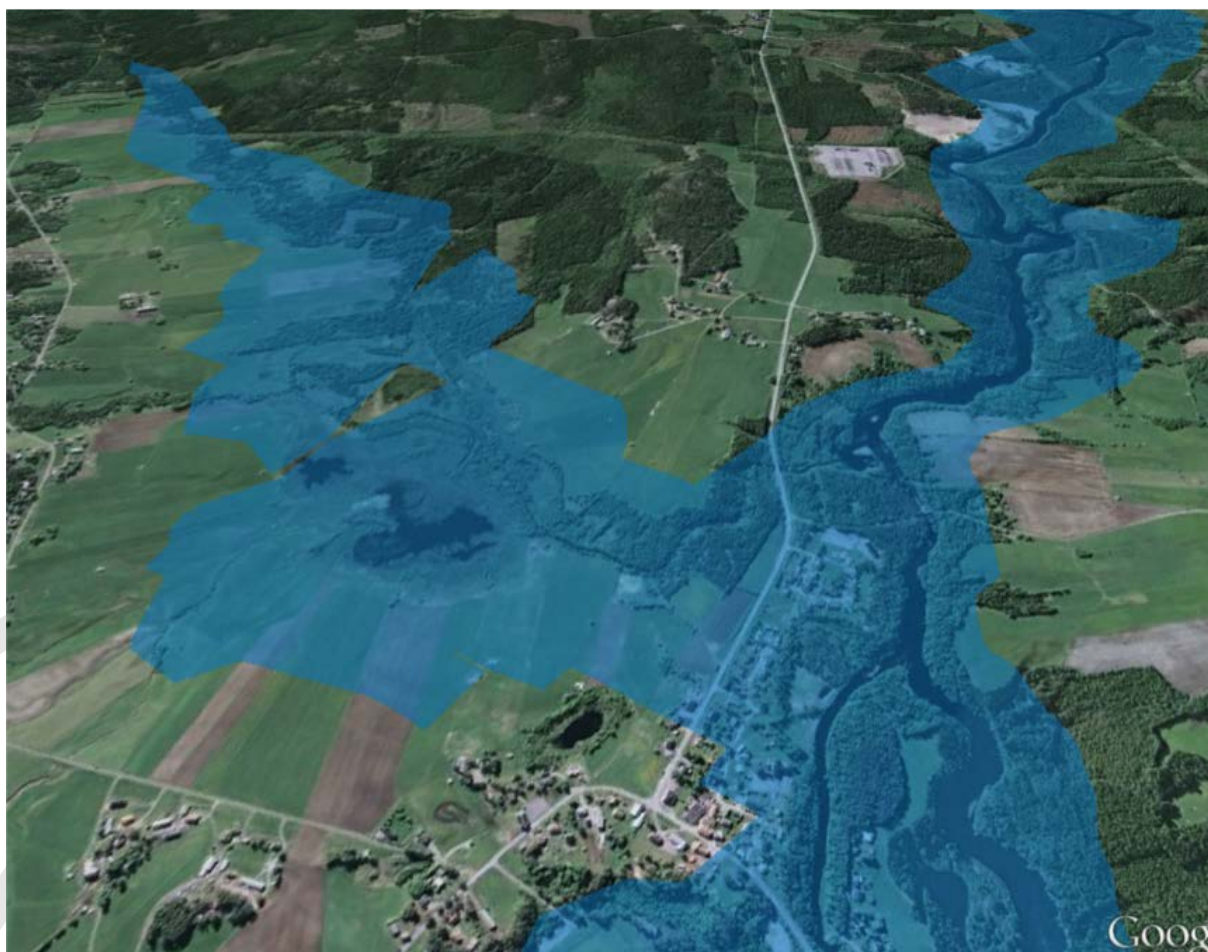
På kartan från Google Earth (Se i lärarhandledningen under tema 5 hur man kan göra sådana) hur strandlinjen såg ut för 3 200 år sedan!

Ert uppdrag

Ni skall på ett valfritt och kreativt sätt för era elever ge dem kunskap om ättebacken och om några lösfynd som gjorts i Gottne samt kopplingen till landhöjningen. Era elever ska få lite historisk kunskap.

Ta reda på mer fakta från byn. Finns det några historier eller traditioner härifrån, t.ex. berömda historiska personer som färdats i området? Sagor och sägner? Dokumentera dessa och spela upp för andra.

Bygg ett miniatyrlandskap över hur byn såg ut från det årtal kartan är från.



Karta från Google Earth med strandlinjen på ca 35 meters nivån inlagd.